

**Razones por las cuales se debe
contar con una planeación
adecuada de Continuidad de
Negocio**

**Pedro Romero C.
Business Continuity Professional**



Por qué mi organización debería tener una
programa de gestión de Continuidad de
Negocio (BCM)?

BCM

Realmente que está pasando?...

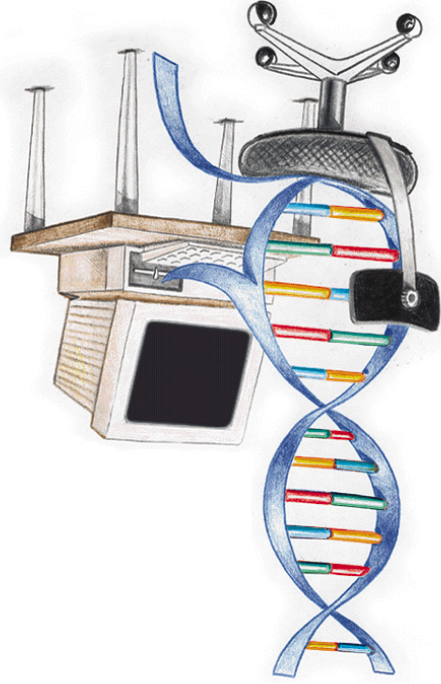
- **Amenazas** incrementándose...
 - Virus, hackers, fraude, espionaje
- Exposición y **dependencia** incrementándose...
 - IT, Redes, comunicaciones, habilitadores tecnológicos, menos controles centralizados, nuevos puntos de entrada para intrusos
- **Expectativas** incrementándose...
 - Gerencias, administradores, socios de negocios, auditores y entes reguladores, todos demandando mayores medidas de protección

- Regulación / Legislación: CE052, SARO
- Gobiernos
- Auditores
- **Gobierno Corporativo / Cumplimiento**
- Aseguradoras
- Clientes
- Cadena de Abastacemiento
- Protección de la Marca / Reputación

Impulsadores actuales 2008

Foco sobre la Información

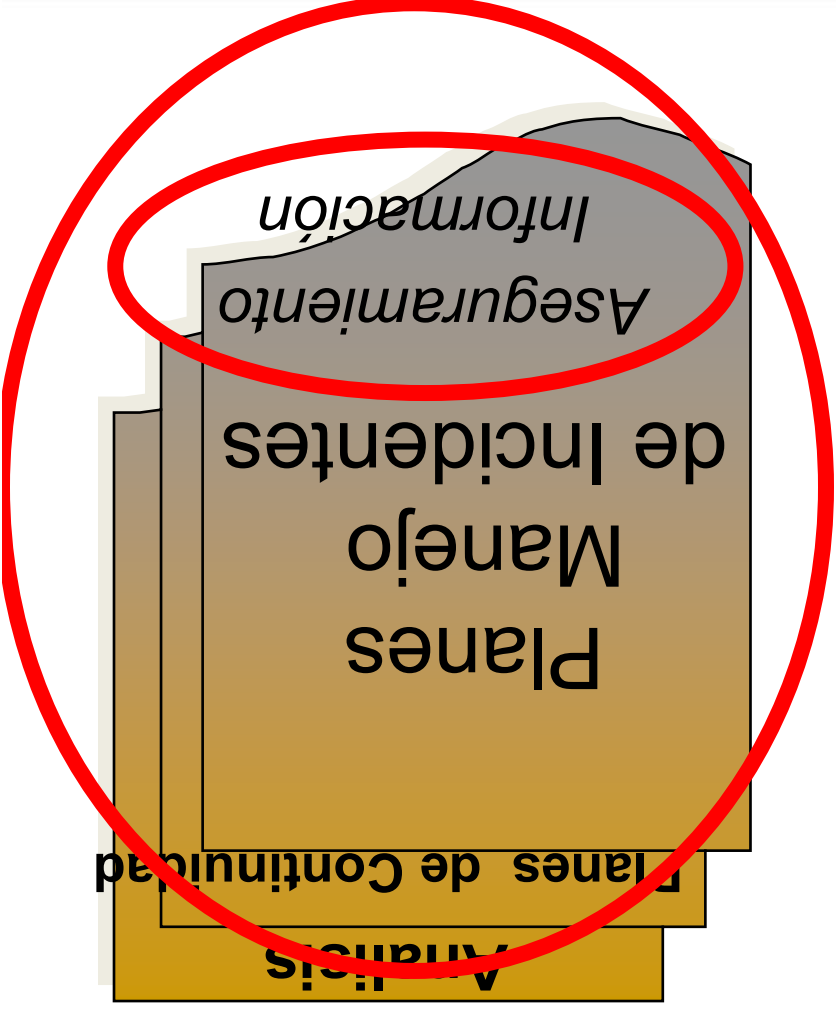
- El valor de la información justifica la planeación e integración de procesos dentro de la organización, convirtiéndose en la clave fundamental para la toma de decisiones en situación “normal”, por ende, **ante un evento o crisis, lo será aún más.**



Ambiente Digital

More New Information Over Next 2 Years Than in All Previous History





- **Sin** información no hay poder para decidir.
- **Sin** decisiones no existe un mandato para actuar.
- **Sin** acción no hay futuro.

“Esperar lo inesperado!”

Apagones generalizados fallos de infraestructura
Virus de Computador
HURACANES desastres naturales
SISMOS Perú, China, Colombia
Terrorismo 9-11-01, 03/11, 07/07
Pandemias – Gripe Aviar

Y no olvidar los eventos del día a día que pueden afectar el normal desempeño de los negocios...

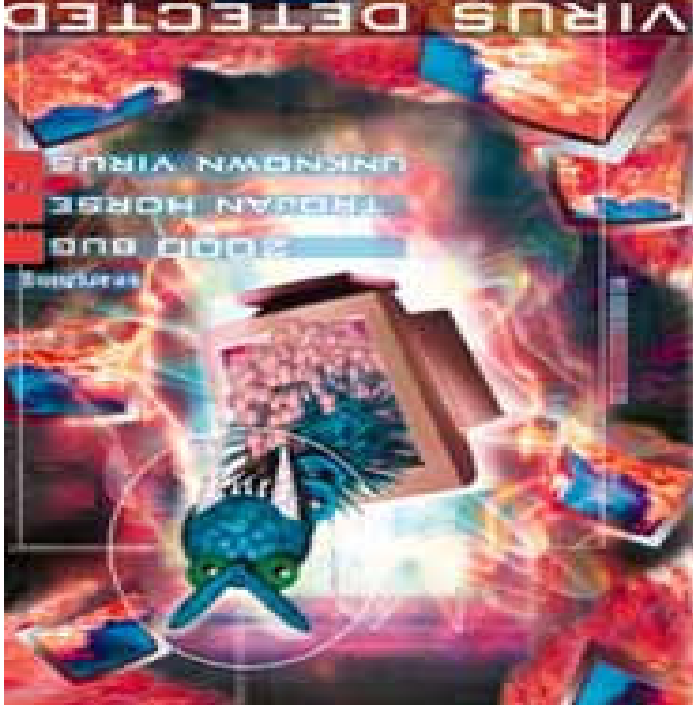
Fallos de la Tecnología, incidentes locales, empleados descontentos, etc.....

Avalanchas e inundaciones se pueden generar a velocidades increíbles, arrancamiento de árboles, rocas rodando, y la destrucción de edificios y puentes.

Inundaciones



Virus de Computador



Un virus de computador es un programa de software que se puede copiar a sí mismo y que puede causar pérdidas de datos o daños severos en los programas almacenados en las computadoras.

Tornados

Los Tornados normalmente son más probables de ocurrir entre las 3 p.m. y 7 p.m. pero con la inestabilidad climática se están presentando en cualquier hora del día o de la noche.



- Proteger la salud y el bienestar de los empleados, así como el impacto negativo sobre la economía y la sociedad.
- Plan para el impacto de una pandemia que afecte a su negocio.
- Plan para el impacto de una pandemia que afecte a sus empleados y clientes.
- Establecer políticas a ser implementadas durante una pandemia.
- Asignar recursos para proteger a sus empleados y clientes durante una pandemia.
- Comunicar y educar a sus empleados.
- Coordinar con organizaciones externas y de ayuda a la comunidad.

Pandemias (Rol del Negocio)

- Conocer la magnitud de lo que sucede y tomar acciones que minimicen el impacto a sobre él y su familia.
- Plan para la posibilidad de servicios usuales sean interrumpidos, pueden ser hospitales, bancos, supermercados, etc.
- Revisar con su empleador la forma como se podría garantizar la continuidad de su trabajo. Podría trabajar desde la casa?
- Almacenar elementos esenciales (agua y alimentos no perecederos).
- Aplicar un sentido común para limitar la proliferación de gérmenes.
- Mantenerse informado

Pandemia (Rol de los Empleados)

Tormenta Eléctrica

Quando usted vé un relámpago, cuente el tiempo hasta que escuche el trueno. Si el tiempo es 30 segundos o menos, la descarga eléctrica está dentro de un área de 6 millas a usted y representa peligro. Busque protección de inmediato.





Apagones Eléctricos

Impacto Financiero

Impact on Shareholder Value



periodo de depresión sostenible.

una declinación de valor y sufren un "recuperables" continúan experimentando su valor bursátil aumenta meses después de sufrir una crisis mientras que las "no recuperables" encuentran que su valor bursátil se haya ajustado a las condiciones del mercado y performance de su sector.

6) Empresas "recuperables" encuentran que su valor bursátil aumenta meses después de sufrir una crisis mientras que las "no recuperables" aun bursátil dentro de las empresas

5) Existe mucha diferencia entre el valor bursátil y las "no recuperables" aun cuando el valor bursátil se haya ajustado a las condiciones del mercado y performance de su sector.

4) Pólizas de seguro no protegerán el valor bursátil.

3) Empresas preparadas para gestionar una crisis manejarán la crisis mejor que otras.

2) Recuperación del valor bursátil está directamente relacionada con la percepción sobre la capacidad que la empresa tenga para manejar la crisis.

1) Valor bursátil cae rápidamente inmediatamente después de un evento adverso.

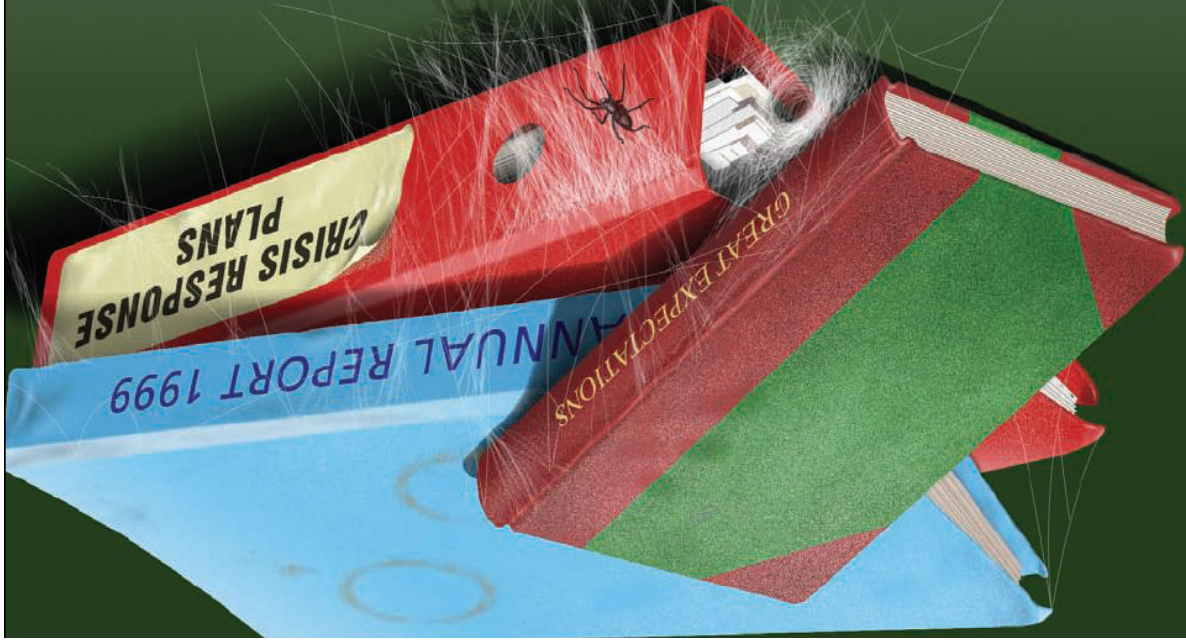
Threats likely to have a significant impact on costs and revenue	2008	Disruptions experienced in the previous year							2008
		2008	2007	2006	2005	2004	2003	2002	
Loss of IT	39	19	24	25	41	38	39	43	73
Loss of people	29	-	26	20	28	29	32	35	59
Loss of telecommunications	36	-	-	23	28	24	25	30	68
Extreme weather e.g. flood/high winds	31	18	15	10	18	9	28	29	46
Loss of key skills	26	33	16	14	20	19	20	21	62
Negative publicity/coverage	19	24	17	16	17	16	19	18	51
Employee health and safety incident	27	13	9	8	19	13	17	17	44
Loss of access to site	38	5	5	6	11	13	13	16	63
Utility outage e.g. electricity, gas, water, sewage	30	-	-	-	28	19	21	14	54
Supply chain disruption	19	19	11	12	10	10	13	12	37
Damage to corporate image/reputation/brand	19	15	7	8	11	8	11	10	55
Industrial action	16	-	-	-	5	6	7	7	26
Environmental incident	29	9	5	4	7	5	6	7	36
Customer health/product safety issue/incident	21	11	6	4	6	6	6	7	35
Pressure group protest	14	10	7	7	6	7	7	6	27
Fire	33	6	5	5	5	5	6	5	58
Terrorist damage	28	2	1	1	2	3	3	3	53

Table 1: Disruptions experienced in the previous year, 2002-08; perception of threats, 2008; and threats addressed by BCPS, 2008.

⁵ This column indicates those organisations whose BCM covers each particular threat, expressed as a percentage of all respondents. In previous years, this column gave a percentage based on those organisations that had a BCM.

Administración Continuidad de Negocio

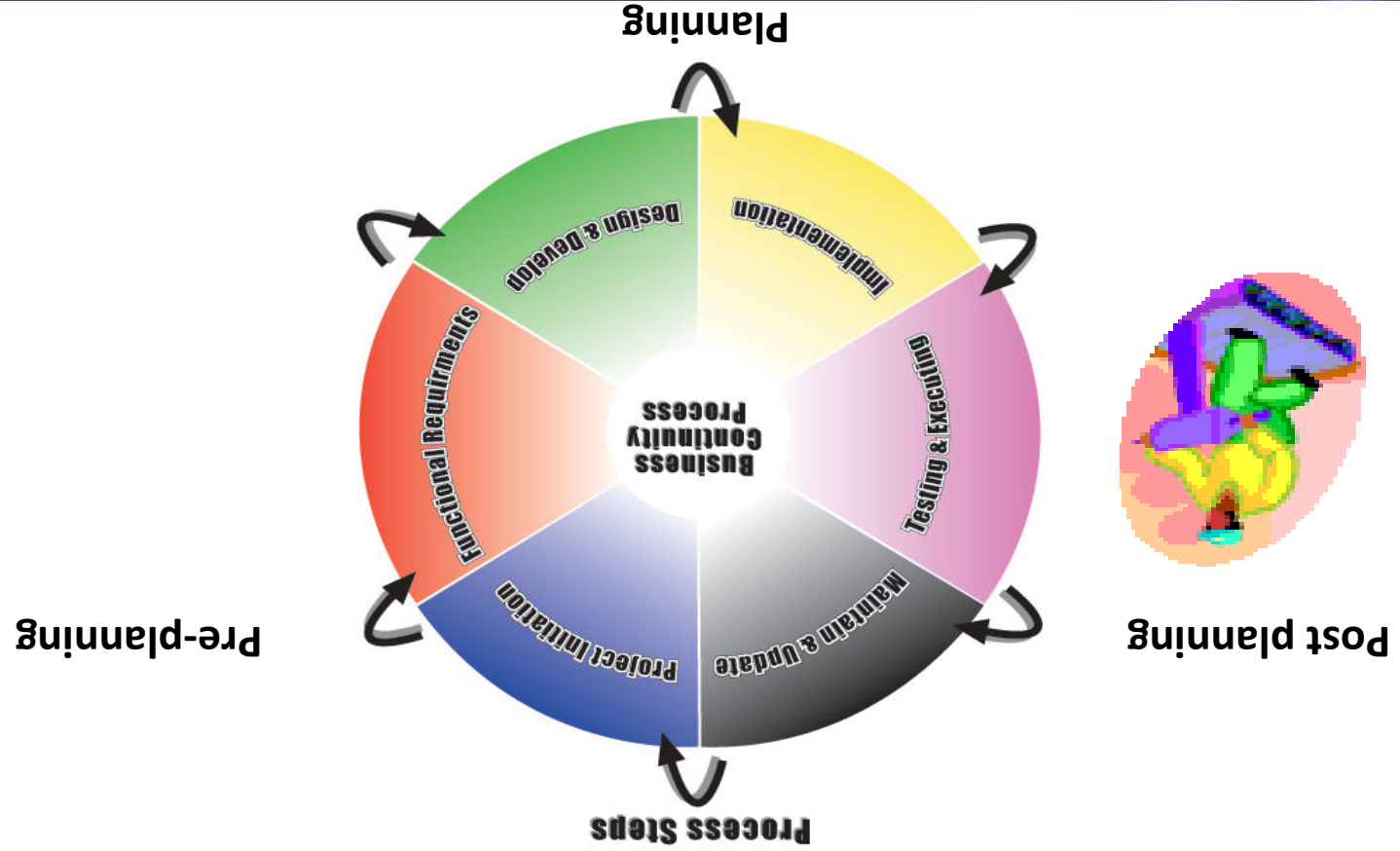
- Formular la Política de Continuidad de Negocio
- Asignar recursos y responsabilidades
- Educar y entrenar a todos los miembros de los equipos
- Reportar todos los incidentes
- Implementar el equipo de Administración de Incidentes
- Desarrollar y ejercitar los planes de continuidad
- Almacenar registros vitales en almacenamiento fuera de sitio
- Cumplir con todos los requerimientos regulatorios



- No olvidar que Continuidad de Negocio no es un ejercicio de una sola vez, es un proceso continuo y evolutivo



La Gestión de Continuidad es un Proceso continuo...



BCM

Cuándo y Dónde necesito u plan de Continuidad de Negocio - BCM?



BCM



- BCM es una necesidad para todas las organizaciones que necesitan asegurar que continúen sus operaciones **antes, durante y después** ante eventos conocidos o no planeados que puedan interrumpir el normal desarrollo de su negocio.
- Como mínimo, un plan de continuidad (BCP) debería ser revisado, actualizado como se requiera y probado por lo menos anualmente.
- Como mínimo, BCP debe estar en capacidad de abordar la vida, la seguridad y la comunicación. Para aquellas áreas de su negocio que se consideren más críticas (ej. Sensibles en tiempo), es recomendable que sus iniciativas de continuidad sean los más detalladas y completas posible.



¿Cómo puedo incorporar la estrategia de BCM y/o asegurar que ésta ya es parte de mi negocio u organización?

BCM



Elementos Claves del BCM

Un programa efectivo de BCM debería incluir, pero no estar limitado a los siguientes componentes:

- Capacitación y Compromiso Gerencial
- Desarrollo del Programa

- Ciclo de planeación de la Continuidad del Negocio
- Entrenamiento y Concientización
- Análisis de Impacto al Negocio
- Análisis de Amenazas y Riesgos
- Estrategia de Continuidad
- Plan de Continuidad de Negocio
- Validación del Plan - Ejercitación
- Firma y revisión por parte de los empleados



- Aprobación y firma gerencial

- Monitoreo continuo, reportes y entrevistas

- Programa de comunicación (interno - empleados, directivos, accionistas), (externo - proveedores, outsourcers, asociados de negocios, clientes)



Elementos Claves continuación...

- *Se presentarán más Eventos.*
- *Serán diferentes.*
- *Nadie está exento.*

Garantías de un BCM

La Clave.. Estar Preparado (Resp)

- Involucrar a la alta gerencia.
- Conocer su negocio (Procesos críticos).
- Documentar y de forma continua actualizar procedimientos de recuperación y recursos claves del BCP.
- Tener cuidado del personal (Respuesta a Emergencia).
- Llevar a cabo sesiones de entrenamiento y concientización (Comunicar).
- Probari, Probari, Probarii

La Clave.. Estar Preparado (Empleados)

- Saber que existen planes y procedimientos.
- Mantener la información de contacto actualizada permanentemente
- Saber que se espera de usted ante una emergencia.
- Saber a quién notificar de un evento que pueda ocasionar una emergencia.
- Familiarizarse con las salidas de emergencia, rutas de evacuación, sitio de encuentro ante evacuación, localización de extintores, mangueras y alarmas.
- Atender a eventos de concientización y entrenamiento.

En resumen hay cinco razones por las que debe incluir la continuidad del negocio como parte de su práctica de negocios:

- Debida Diligencia – Para la permanencia del negocio tiene buen sentido Servicio al Cliente – Para asegurar que su negocio estará disponible para seguir proveyendo sus productos y/o servicios a sus clientes y que su organización esta en capacidad de gestionar sus espectativas.
- Incremento de Incidentes – Tanto en número como en diversificación
- Globalización – Nunca dormiremos – Los negocios están activos 24x7 alrededor del mundo
- Cumplimiento Regulatorio/Legal

CONCLUSIONES

- Un mundo con un creciente incremento de Amenazas
 - Cambio Climático
 - Escasez Alimentaria
 - Gripe Aviar
 - Terrorismo
 - Inestabilidad Política



CONCLUSIONES

Gracias!!!



?Preguntas?

